

Waschtisch RoVabo
Erster Waschtisch ohne sichtbaren Sifon

burda
Sanitärtechnik



burda
Sanitärtechnik

Herbert Burda GmbH
Krefelder Straße 87
40549 Düsseldorf

Tel. 0211 95001-0
Fax. 0211 50 0575

www.burda-online.com

Vom Zauber modularer Eleganz

STILVOLLES DESIGN



Charisma. Bestechendes Design. Intelligent genutzte Systemvielfalt. Viel Freiraum für praktische und gestalterische Ideen. Beispielsweise der Sifon: clever und unsichtbar direkt in den Waschtisch integriert. Ausbaubar vom Einzel- zum Reihenwaschtisch.

Der neue Waschtisch RoVabo mit den Varianten 54, 60 und 80 entstand auf der Basis des vollständig neuen, innovativen Werkstoffes Romylit XTg. Bei ihm summieren sich alle positiven Fähigkeiten eines Kunststeins. Romylit XTg erlaubt enge Radien und ist die Basis schöner Flächen. Dank seinen widerstandsfähigen Eigenschaften verknüpft sich edles Design mit kompakter Langlebigkeit.

Genießen Sie vielfältige Vorzüge, die Sie ganz nach Ihrem Geschmack variieren und verwirklichen können: Variantenreichtum, intelligente Systemvielfalt, Kombinationsmöglichkeiten, mit denen Sie spielen können.

Der Waschtisch RoVabo ist prädestiniert dafür, Modularität mit all seinen Facetten auszukosten. Zudem erfüllt RoVabo die Ansprüche an barrierefreies und hindernisfreies Bauen. Ins Konzept der klug inszenierten Details passt der verdeckte Ablauf. Oder die Möglichkeit, sich beim Waschtisch Beinfreiheit zu gönnen.

Wer Qualität und tolle Erlebniswelten im Nassbereich bevorzugt, kommt mit RoVabo voll und ganz auf seine Kosten. Der Waschtisch erfreut sich grosser Beliebtheit im privaten Bereich, in der Hotellerie/ Gastronomie und in vielfältigen Institutionen.



Unterfahrbarkeit in allen Lagen

Umsichtig geplant

FACETTENREICH ÜBERZEUGEND REALISIERT



Seifenspender

Der Seifenspender kann auf der Armaturenbank links oder rechts positioniert werden, was einem bequemen Handling entspricht.

Ablaufsystematik

Durch die Möglichkeit des Direktanschlusses wird der Waschtisch ohne sichtbares Ablaufrohr an die Wand angeschlossen. Um den Waschtisch an das Ablaufsystem in Standardhöhe anzuschließen ist ein Anschluss-Set erhältlich.

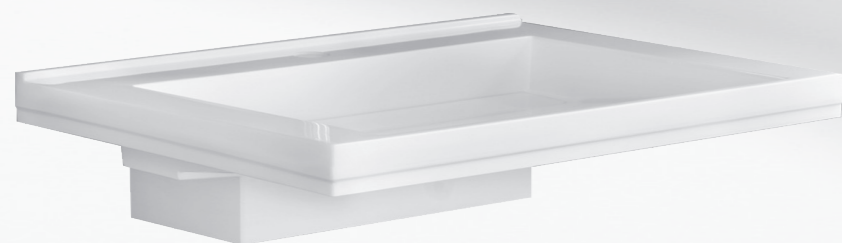
Ablaufsystematik

Die Eckventile können direkt unter dem Waschtisch platziert werden.

Oberfläche Glanz

Das Resultat des vollständig neuen, innovativen Werkstoffes Romylit XTg, erhältlich in der Farbe Weiss, verdeutlicht das Konzept mit dem keramikähnlichen Ton. Der subtile Glanz unterstützt gleichermaßen den hohen designmäßigen Anspruch für helle, freundliche Erlebniswelten.

Die Badkollektion fasst das Sortiment zusammen und es entstehen durchgängige Lösungen mit universellen Kombinationsmöglichkeiten.



Der Waschtisch RoVabo zeichnet sich aus durch eine gradlinige Formensprache. Mit der Integration des Sifons wurde sie auf das Wesentliche minimiert. Trotzdem eröffnet der Waschtisch auf modulare Weise Möglichkeiten, die phantasievoll, jedoch in jeder Phase durchdacht in Ihrem Nassbereich zur Entfaltung kommen.



Verdeckter Ablauf

Eine zeitgemässe und viel gewünschte Erregungenschaft, die ROMAY beim Waschtisch RoVabo perfektioniert hat.

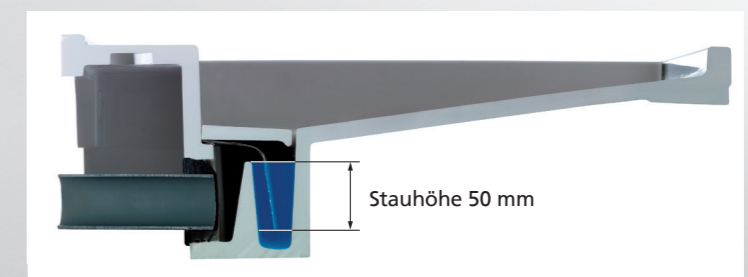
Anwendung mit Wandarmatur

Der Platz unter dem Waschtisch bleibt komplett frei.

Weiss Glanz (Romylit XTg)

Sifon

Der im Waschtisch integrierte Sifon erfüllt mit einer Stauhöhe von 50 mm auf optimale Weise die Funktion eines Geruchverschluss. Durch das demontierbare Sifonblech bleibt der Zugang zum Ablauf stets von oben her gewährleistet.



RoVabo 54



Art.-Nr. 890054

Schwebende Anmut

Durch den unsichtbar und clever integrierten Sifon bleibt viel Spiel- und Stauraum unterhalb des Waschtisches.

Der RoVabo 54 erzeugt dadurch auch die elegante Anmutung eines schwebenden Objektes.

RoVabo 60



Art.-Nr. 890060

Geschenkter Raum

Dank der klugen Integration des Sifons strahlt der Waschtisch eine subtile Anmut aus und ist überdies komplett unterfahrbar.

Der innovative Werkstoff Romylit XTg bereichert das edle Design durch Robustheit und Langlebigkeit.

RoVabo 80



Art.-Nr. 890080

Aufs Wesentliche reduziert

Mit dem clever integrierten Sifon eröffnen sich neue Möglichkeiten in der Raumnutzung unterhalb des komplett unterfahrbaren Waschtisches. Mit der breiten Dimension bieten sich zudem komfortable Ablagemöglichkeiten.

Handtuchhalter für RoVabo 60 & 80
Hochglanz verchromt, links oder rechts verwendbar, mit Haken vorne für ein Waschtuch.

Art.-Nr. 890001

